

漫步云中草原 | 畅游森林氧吧

云中草原 | 翠云山森林景区

漫步云中草原

畅游森林氧吧翠云山双汽两日游
恋上崇礼草原感受冬奥魅力避暑休闲之旅



在对的时间遇见对的风景

行程亮点

【翠云山】

翠云山旅游度假区总面积达 78 平方公里，森林茂密，覆盖率高达 85.7%，自然资源得天独厚。



翠云山旅游度假区依托 4A 级森林风景区，精心打造出冰夏翠云山主题乐园目的地集群。精彩纷呈的娱乐项目与多元丰富的旅游业态巧妙融合，汇聚翠云山

五大主题乐园玩法，同时与金斗天街的夜生活无缝衔接，为游客呈现出一个高效且独具魅力的避暑轻奢度假胜地。



翠云山森林风景区有 20 余座山峰，森林密布，动植物资源丰富，拥有 80 科 301 属 553 种动植物（15 种为国家重点保护物种）及高山草甸、白桦林、落叶松、山顶花海等自然景观和明长城遗址、风车矩阵、十二生肖园、田园风光等人文景观，是自然的极中绝佳限户外运动公园，丛林穿越、树尖旅行、空中网兜等特色项目，让人在旷野中获取自由原始的快乐。



【云中草原】

云中草原因处群山之巅，有云雾缭绕而得名，辽阔无际的景象像一张巨大的丝毯，山风习习，野花点点，花香远溢，百鸟幽鸣。



在这里，您可以体验马背上的乐趣，领略蒙古包的风情，远望官厅湖波光如镜，近看群山宛在身旁，绿野阡陌，尽收眼底。



【翠云山木栈道】



崇礼雪如意（国家跳台滑雪中心）

国家跳台滑雪中心(又称‘雪如意’)位于河北省张家口市崇礼区，辨识度极高的雪如意成为 2022 年冬奥会标志性场馆之一。（下车外观）



太舞古镇

太舞滑雪小镇，位于河北省张家口市崇礼区，北京冬奥会张家口赛区核心区内，紧邻太子城站，距离张家口 50 公里，距离北京 188 公里。小镇涵盖滑雪场、美食餐厅、娱乐休闲、北美风情商业街、体育公园等各式形态，是具有丰富业态的度假综合体。





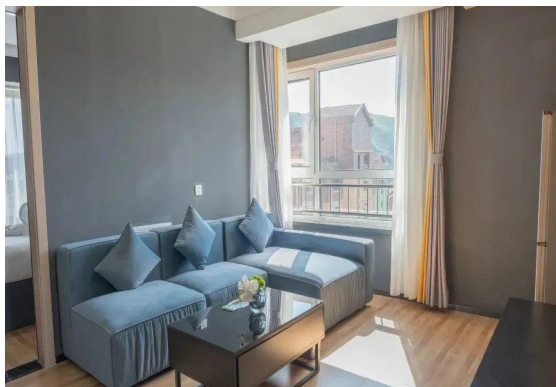
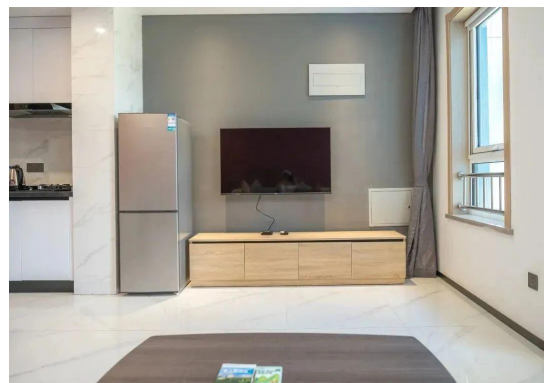
行程特色住宿

感受冬奥不一样的魅力

星辰谷

房间面积：54m²

床型尺寸：2张双人床 1.5米



行程表

第一天：北京--河北张家口崇礼区

约 238km

早餐：自理

中餐：包含

晚餐自理

住宿：星辰谷

早上北京指定地点集合，带着愉快的心情，一路欢歌笑语，欣赏沿途美景，开始愉快的旅程。乘车赴河北省张家口市崇礼区，中餐后游览**翠云山风景区木栈道**，爱散步的太合适了，高耸入云的植被很遮阳，逃离北京 35°的天气，走走 20 多度的森林，没有人山人海，只有大树和满眼的绿色，光是呆在这个环境里，就足够的心旷神怡。**返回奥雪小镇**，分房入住后，在翠云山金斗天街自由用晚餐。金斗天街是围绕 5 万 m² 中心大湖而建，坐拥崇礼最大湖景，是整个翠云山旅游度假区的商业核心，总规模 2.4 万 m²，涵盖了餐饮、零售、休闲娱乐及生活服务各业态。非遗文创、餐厅咖啡、酒吧超市等一应俱全，大山之中，同步尽享世界时尚，一站式满足生活度假休闲所需。这种便捷的服务方式为游客带来全新体验

第二天：雪如意--太舞小镇-北京

早餐：包含

中餐：自理

早餐后乘缆车上山，打卡星芒空中图书馆。下山后赴中国首座跳台滑雪场馆。主体建筑灵感来自于中国传统饰物“如意”，因此被形象地称作“雪如意”。选址充分利用了自然地形地貌，场馆架空设计保证了轻触式的自然干预，实现与周围生态和谐相处。在色彩上，“雪如意”采用了可映衬周边自然环境的铝金属原色，与崇礼山区四季丰富的色彩变化相得益彰，外观拍照打卡，之后逛太舞小镇 太舞小镇拥有崇礼县最高山峰玉石梁（海拔 2160 米），小镇也是北京冬残奥会火炬传递点位之一。小镇是北美风情的四季全运营度假小镇。中餐在小镇自由享用，适时返程，下午的抵达北京，结束开心行程。

服务标准：

- 1、住宿： 一晚**星辰谷**住宿
- 2、用车： 全程空调旅游大巴
- 3、用餐： 1 早 1 正
- 4、门票： 翠云山森林风景区，缆车往返
- 5、导服： 全程及当地导游服务。