



大型夕阳红特惠活动 |

船奇大连

大连+旅顺+丹东<双船5日游>

4月12日中远海运集团“棒槌岛号”天津-大连旅顺航线首航开航!

线路特色:

【独家体验】往返游轮体验，海上景观一览无余，观日出日落，体验夜宿海上的奇幻之旅!

【品质保证】北京独立成团、纯玩0购物、无地域无年龄限制，当地专业地接、微笑导游服务;

【地标景点】旅顺军港、秀珍火车站、博物苑景区、威尼斯水城、国际游艇港、俄罗斯风情街、星海广场、跨海大桥、莲花山、滨海路、丹东鸭绿江风景区、安东老街、河口风景区、燕窝铁路浮桥遗址;

【特色景点】海陆空 360° 看大连，大连精华景点一网打尽;

▼东北地区最大的影视基地-清风小镇：近距离感受影视剧中的拍摄场景，您还可以和百名真人演员一起参与精彩演绎，来一场时空穿越，圆你一个影视梦!

▼潜艇博物馆&模拟巡航体验：我国自行研制建造的第一代国产常规潜艇，编入海军旅顺潜艇部队序列服役20多年，于2006年光荣退役，被命名为“旅顺口”号，现作为爱国主义和国防教育的基地，主要讲述潜艇文化发展史，让游客在游览之初对潜艇文化深度了解。

▼莲花山观景台：大连市第一高点，一览大连全景全貌游;

【住宿安排】甄选当地舒适酒店，双标独卫，含空调热水;

【美食赠送】东北饺子宴、海鲜大咖、东北特色铁锅炖;

【休闲体验】错峰出游，让您更好的享受漫步细白沙灘的休闲时光;

【随团赠送】随车小零食：海苔、蓝莓果干、即食小鱼……



行程描述如下

第一天：北京-天津

◆ 用餐：自理

◆ 住宿：船上（卧铺）

北京指定地点集合乘大巴赴天津码头（车程约 140 公里，预计 3 小时抵达），晚统一乘船赴“北方明珠”——大连。

温馨提示：发船时间 22:00 左右-次日上午 10:00 左右抵达，船上为 6-8 人间上下铺随机分配，船上不含餐，有餐厅，也可自备餐食。

第二天：天津-旅顺

◆ 用餐：午

◆ 住宿：丹东

上午 10:00 左右抵达旅顺港，后游览具有“中国近代史露天博物馆”之称的旅顺口。

【远观军港公园】旅顺军港地处辽东半岛西南端，黄海北岸。港口门开向东南，东侧是雄伟的黄金山，西侧是老虎尾半岛，西南是巍峨的老铁山，周围环守旅顺港，天然形胜被誉为“天下奇观”。在这里还可以“零距离”看军港，运气好一些，您将看到军舰或潜水艇进出旅顺口的威武场面。

【外观秀珍火车站】中国最美的火车站之一，是沙俄建的砖木结构，小巧别致，更多体现俄罗斯木构建筑特色。站台上的木结构风雨棚构架合理，美感十足，与站舍浑然一体。

【博物苑景区】地处大连著名旅游景区——太阳沟历史风景区核心，内设【中苏友谊塔】、【百年火炬松群】等景区，景区内建筑多为百年历史的文物建筑，感受百年历史沧桑。太阳沟风景区：这里还有旅顺“醉”美的四条落叶大道，周边欧式，日式老建筑的映衬下洋溢着旅顺太阳沟也有的典雅与浪漫，电影《夏洛特烦恼》影片拍摄地。



后乘车赴中国最大的边境城市——丹东（车程约 330 公里，预计 3.5 小时抵达），吃逛古色古香的**【安东老街】**。安东就是丹东从 1876 年一直到解放后的名字，这是一段跨越百年的项目，汇聚了满清、民国时期的历史以及各种文明，安东老街就是这段历史的缩影。外街以及内街商铺借鉴丹东 20、30 年代经典建筑元素，配合老物件和街景雕塑，设计再现老街景，包括餐饮东北特产、海产品、风味小吃、地方戏表演、以及各种民间艺术，整体视觉以及氛围很复古，非常具有安东时代的文化气息。

【鸭绿江风景名胜】观断桥（不登桥）、中朝友谊桥全景，漫步位于鸭绿江中下游江岸秀丽风光和对面朝鲜新义州通关口岸，西至大东港，与朝鲜碧潼、清水、义州、新义洲隔江相望，尽情感受中朝两岸风光。



第三天：丹东-大连

◆用餐：早、午

◆住宿：大连

早餐后，参观【**朝鲜民俗博物馆**】以朝鲜族为主线背景，从他们的等级制度，日常起居，居住环境、饮食习惯和穿字风格等方面了解，揭开朝鲜神秘面纱。

游览中国十大最美的乡村【**河口景区**】**【桃花缘】**览万亩桃园姹紫嫣红，身临其境感受《在那桃花盛开的地方》中传唱的“迷人的故乡”河口江边延绵万里的山坡旷野上一树树桃花的粉嫩花蕾便迎着春风含笑，在一夜之间将粉红与芳香绽放。歌曲中的美丽情景，观桃花，赏江景；沿途观看【**燕窝铁路浮桥遗址**】是一座木结构列柱式铁路便桥。由当时东北军区工兵部队建于1950年10月。到达抗美援朝战争时期志愿军渡江运作战物物质的重要通道-鸭绿江浮桥遗址。遗址桥头岸边立有两组主题分别为《送别亲人》和《告别祖国》的雕塑，【**中朝边界一步跨**】中朝水路边界最近的地方。感受两国近在咫尺，却又远在天涯的异国风情。沿途可远观万里长城的最东端起点——虎山长城外观，天然奇景“睡观音”。

★★★★特别推荐【**登河口断桥+鸭绿江界河游船+登长河岛+朝鲜演绎**】（自费项目320元）游览鸭绿江上游内河游船，欣赏江畔泊船的如画景色，南与朝鲜隔江相望，近观朝鲜第二大工业区清水市，朝鲜女子兵营、朝鲜暗堡、海关、集体农庄、朝方军人巡逻渡船等，领略神秘异国风光。



后乘车赴“北方明珠”——大连（车程约 330 公里，预计 3.5 小时抵达）。游览【**东方威尼斯水城**】东方水城运河在大连东港商务区，4 公里长，以威尼斯水城为蓝本，是东北地区唯一一条将海水引入贯穿始终的人工运河。而在运河两岸将错落分布 200 多座欧洲风情的城堡建筑，以及具有威尼斯尖舟特色的贡多拉船，让众人仿佛置身威尼斯，享受异国风情。

游览【**俄罗斯风情街**】俄罗斯风情一条街地处繁华的胜利桥西北，保留了 38 栋原处东白俄罗斯时的建筑，已有百年历史，是全国第一条具有俄罗斯十九、二十世纪风格的俄罗斯风情街。



【**车游滨海路**】“山情海趣一路牵”——滨海路东起海之韵广场，西至星海广场，全长 32 公里。驱车行驶在这条公路上，一边是长满针阔叶混交林的山峦，一边是烟波浩淼的大海和千姿百态的礁石岛屿，沿途奇景叠出，美不胜收。

★★★★特别推荐【**莲花山观景台及景交车**】（推荐自费 100 元自理）大连莲花山观景台矗立在海岸之滨，是欣赏大连风光的第一制高点。眺望东北可见大连港、大连湾、金州湾；俯视西南，星海湾风光尽收眼底。



游览亚洲最大的【**星海湾广场**】，游览【**百年纪念城雕**】一部巨大翻开的书页石雕，象征着大连的百年历史，与 1000 位对大连城市建设有突出贡献者的脚印相连。脚印尽头，两个天真烂漫的孩童雕像手指蔚蓝的大海；远观【**星海湾跨海大桥**】东北地区最长的跨海大桥，中国首座海上地锚悬索式跨海大桥。

第四天：大连-旅顺

◆用餐：早、午

◆住宿：船上（卧铺）

早餐后乘车前往旅顺。★★★★特别推荐参观【**登 033 型潜艇+模拟巡航体验**】（自费项目 150 元）我国自行研制建造的第一代国产常规潜艇，编入海军旅顺潜艇部队序列服役 20 多年，于 2006 年光荣退役，被命名为“旅顺口”号，现作为爱国主义和国防教育的基地。（游览时间约 40 分钟，感兴趣可自理感受模拟巡航）；



★★★★特别推荐【**闯关东影视基地—清风小镇**】（自费项目 150 元）影视工场区占地面积约两万平方米，设有 4000 平方米摄影棚一座、1500 平方米摄影棚两座，1000 平方米道具制作车间四处。在这里，大家可以切身感受到拍摄电视剧的流程、情景。拍摄现场是什么样的，来到这里就知道了。亲身体验电影《风声》，电视剧《闯关东中篇》《小姨多鹤》《悬崖》《老酒馆》《法医秦明》《边疆爱情》等拍摄基地，进入闯关东就

犹如穿梭到上世界三四十年代，仿佛自己就是电影中的主人公。**特别安排沉浸式《清风有戏》沉浸式参与演出体验，让您一秒穿越！**



清风小镇演出时间表

时间	剧目	地点
上午		
09:00-09:20	关东大秧歌	入口小广场
09:25-09:35	变脸变伞喷火	长乐坊
09:30-09:45	国风音乐会	入口戏台
09:50-10:10	关东先生论三国	关东茶馆
10:00-11:45	清风传统文化集市	长乐坊
10:10-10:25	五四运动★	工人大院外
10:30-10:45	京韵大鼓	关东剧场
10:50-11:00	王府招亲★	山东大院
11:00-11:30	《清风有戏-关东往事》★★★	长乐坊-山东大院-工人大院
11:30-12:00	变形金刚	二期欢乐广场
下午		
13:00-13:20	关东大秧歌	入口小广场
13:25-13:35	变脸变伞喷火	长乐坊
13:30-13:45	国风音乐会	入口戏台
13:50-14:10	关东先生论三国	关东茶馆
14:00-15:45	清风传统文化集市	长乐坊
14:10-14:25	五四运动★	工人大院外
14:30-14:45	京韵大鼓	关东剧场
14:50-15:00	王府招亲★	山东大院
15:00-15:30	《清风有戏-关东往事》★★★	长乐坊-山东大院-工人大院
15:30-16:00	变形金刚	二期欢乐广场

※演出日期：每周六、日及法定假日（部分节日可能有微调，遇雨部分停演）。

行程结束后，旅顺港登船返回。

温馨提示：发船时间 16:00 左右-次日早 05:00 左右抵达，船上为 6-8 人间上下铺随机分配，船上不含餐，但又餐厅，也可自备餐食。

第五天：天津-北京

◆用餐：无

◆住宿：温馨的家

早抵达天津港码头，后统一乘大巴车返回北京（车程约 140 公里，预计 3 小时左右抵达），结束愉快行程！

※※※精彩行程至此结束，祝您旅途愉快※※※

特别提示：本线路为老年朋友特价优惠活动，所有旅游项目大包价，60-79 周岁以上老人及任何证件不再享受优惠；所有景点均为赠送，如自动放弃，不退任何费用。如因人力不可抗拒因素造成游览变化，本公司不负任何责任。任何项目均不退差价！

费用明细

一、接待标准：

- ◇交通：天津-大连往返客运轮渡（6-8 人舱位）、赠送北京-天津往返接送港（不坐不退）；
- ◇门票：行程中所列景点门票；
- ◇住宿：当地 2 晚舒适型标间、每人一床位（含空调、独立卫生间、洗漱用品）；
- ◇用车：当地空调旅游车，保证一人一座；
- ◇餐饮：赠送 2 早 3 正餐（住宿含早、正餐 20 元/人标准、不含酒水，不吃不退！）
- ◇服务：当地地接导游服务；
- ◇儿童：1.2 米以下儿童，只包含车位、用餐、导服（占床+元/人）
- ◇购物：全程 0 购物（朝鲜民俗博物馆、俄罗斯风情街不属于购物店）。
- ◇推荐自费：以下自费项目任选，打包套餐更优惠！

地区	项目明细	挂牌价	游览时间
丹东	登河口断桥+鸭绿江界河游船+登长河岛+朝鲜演绎	320 元/人	90 分钟
大连	潜艇博物馆+巡航模拟体验馆	150 元/人	30 分钟
大连	莲花山观景台+小交通	100 元/人	40 分钟
大连	清风小镇+闯关东影视基地	150 元/人	90 分钟

注：游客在享受自费项目的打包套餐优惠后，不再重复享受景区的门票优惠政策。

二、费用不含：

- 1、观光涉景中景及索道、小交通、环保车、游船、快艇、帆船等个人娱乐项目，导游推荐参加，费用均按景区标价自理
- 2、旅游人身意外险（建议旅游者自行购买）；
- 3、行程中未注明的用餐、酒水、交通工具上的用餐及其他个人消费；
- 4、自由活动期间的用餐、用车、导游、门票、交通票等；
- 5、酒店押金、个人消费；（如酒店内洗衣、电话及未提到的其他服务等等）
- 6、酒店单房差及加床费用；
- 7、因旅游者违约、自身过错、自身疾病等自身原因导致的人身财产损失而额外支付的费用；
- 8、因交通延误、取消等意外事件或战争、罢工、自然灾害等不可抗力导致的额外费用
- 9、儿童报价以外产生的其他费用；
- 10、不占床位的早餐。

三、特别说明：

由于船票为包销舱位，提前 7 天全款控票，如有取消按如下损失收取：

1、发团 7 天以上取消，定金 100 无损退款；

2、发团 7 天-4 天取消，定金 100 不退款；

3、发团 3 天内取消，船票全损 440 元+车费损失 60 元，共计 500 元不退款。

四、注意事项（请务必认真阅读）：

1、报名后放弃出游或中途离团者，需补齐团费。

2、该线路满 45 人发班（整车须满 50 人发班，游客在出发前三天以内取消出行扣除车位费，若因人数不满我社提前三天通知，延续下一班期或无条件退团，我社不承担任何赔偿责任）

3、大连为海滨旅游城市，为了游客安全，本行程禁止下海游泳，自行下海造成的一切后果，自行承担。

- 4、带好有效身份证以便入住酒店，山东省城市是环保节能示范城市，宾馆不提供一次性洗漱用品，请游客自带洗漱用品。
- 5、以上行程根据季节住宿情况前后互换，但不减少景点；
- 6、沿海城市紫外线强烈，请带好防晒用品（防晒霜或伞等）。
- 7、注意安全，听从安排，跟随导游进行游览，不要擅自离队。
- 8、在游览过程中妥善保管好随身携带的物品，因自身原因造成的人身和财产损失旅行社不承担责任。
- 9、在游览过程中遵守景区相关规定，参加相关活动时，考虑自身身体条件，及时和导游沟通。
- 10、旅游期间，为了方便游客游览，在不减少景点的情况下，可以根据当地实际情况，导游有权调整景点游览顺序。
- 11、因不可抗力造成的景点无法顺利游览，旅行社不承担相关责任。
- 12、若因政府交通管制或堵车造成的延误，我社概不承担任何责任。
- 13、本行程为综合优惠价，若因天气等非不可抗力因素造成景点无法游览，概不退还任何费用。
- 14、自行网上购买自费门票谢绝参团旅游，谢谢！
- 15、在旅游过程当中，我社对 14 岁以下小孩和 60 岁以上游客不承担监护权；个人贵重物品由游客本人自行妥善保管！如若出现被偷、被抢、遗失事件，我社有义务协助游客寻找或报案等相应的补救措施，但不承担赔偿责任和相关的责任！
- 16、海边潮湿、蚊虫较多，请带好防蚊虫药水、防晒及自身需求药品，以防安全事故。
- 17、因报价已提供综合优惠，持导游证、军官证、残疾证、老年证、教师证、学生证等优惠证件的客人，均不再享受门票减免或其他优惠退费。
- 18、请如实填写当地《游客意见书》，游客的投诉诉求以在山东当地，旅游者自行填写的意见单为主要依据。不填或虚填，归来后的投诉将无法受理，如在行程进行中对旅行社的服务标准有异议，请在山东当地解决，如旅游期间在当地解决不了，应在当地备案。
- 19、行程中购物商店，购物随客意，敬请理性消费，并索要购物小票。

客轮简介



“棒槌岛”号客轮是一艘功能齐全且设施先进的客滚船，以下是该船的详细介绍：

建造背景：

“棒槌岛”号客轮由荷兰基森努特造船厂建造，是中远海运客运有限公司的重要船只之一。

船舶规格：

该船长 134.8 米，宽 23.4 米，总吨位达到 15560 吨。其设计允许核定载客 1200 人（某些航线实际载客量为 937 人），载车线长 835 米，可搭载折合小汽车约 200 辆。

服务航速：

“棒槌岛”号客轮的服务航速为 19 节，确保乘客能够快速、舒适地到达目的地。

船上设施：

船舶内部设有中央空调，为乘客提供舒适的航行环境。此外，其特有的防摇摆系统显著增强了船舶在航行过程中的平稳性，提升了乘客的安全感和舒适度。船上还设有母婴客房、自助餐厅以及娱乐设施，如抓娃娃机和电动游戏体验机，为乘客提供多样化的休闲选择。



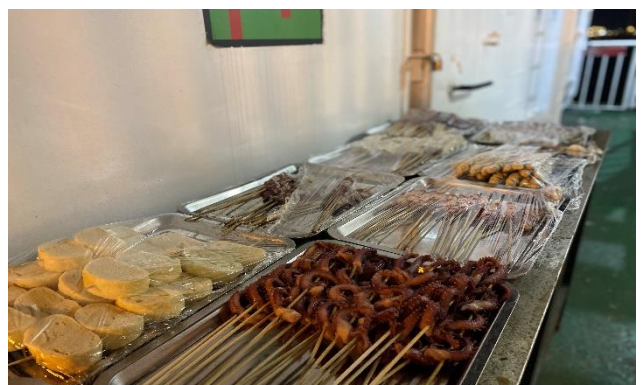
▲大厅

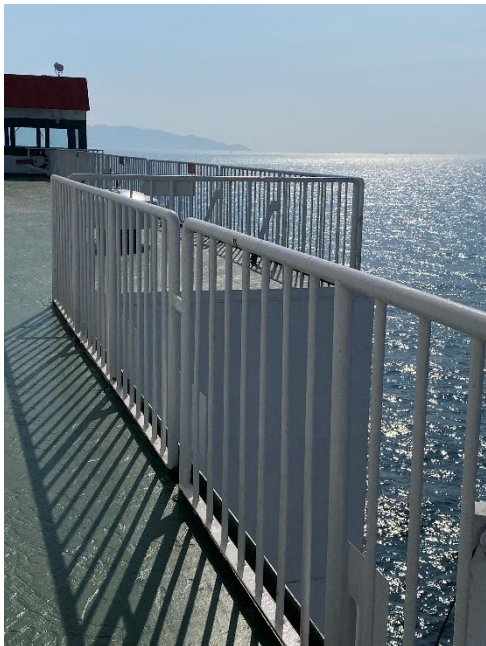
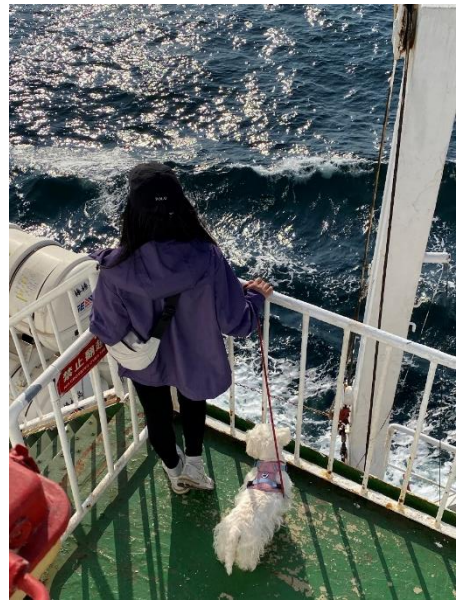


▲ 船舱内景



▲餐厅（自助/烧烤）





▲船上活动区域